

Sage eBook Collection เป็นฐานข้อมูลที่รวบรวมหนังสือในรูปแบบอิเล็กทรอนิกส์มากกว่า 1000 รายการ จากผู้เขียนชื่อดังระดับโลก โดยแบ่งหนังสือออกเป็นสาขาต่างๆ ไม่ว่าจะเป็น ธุรกิจและการบริหารการจัดการ, ที่ปรึกษาทางจิตวิทยาและจิตวิทยาบำบัด, อาชีวศึกษาและกระบวนการทางยุติธรรมอาญา, การศึกษา, ภูมิศาสตร์ โลก และวิทยาศาสตร์สิ่งแวดล้อม, สุขภาพและสังคม, สื่อสารมวลชนและการศึกษาวัฒนธรรม, การเมืองและความสัมพันธ์ระหว่างประเทศ, จิตวิทยา และสังคมวิทยา

การเริ่มต้นการใช้งาน

เข้าสู่เว็บไซต์ได้จากลิงค์ : <http://sk.sagepub.com/books>

การสืบค้นหนังสือ

1. สืบค้นผ่าน Basic Search

1.1. พิมพ์คำที่ต้องการสืบค้นลงในช่อง (1) จากนั้นคลิก

2. สืบค้นผ่าน Advanced Search

2.1. คลิกคำว่า **Advanced** ด้านล่างช่อง **Basic Search**

2.2. กรอกคำค้นหาที่ต้องการสืบค้นในช่อง (2) และระบุขอบเขตการค้นหาว่าต้องการสืบค้นในส่วนใดในส่วนที่ (3)

2.3. สืบค้นผ่านรายละเอียดของสำนักพิมพ์ โดยใส่ชื่อสำนักพิมพ์ในช่องที่ (4) หรือปีที่ตีพิมพ์ทั้งรูปแบบรูปเล่ม (5) และแบบออนไลน์ (6) พร้อมทั้งระบุว่าการสืบค้นจากฐาน **SAGE Books** (7)

2.4. เลือกประเภทของเอกสารที่ต้องการสืบค้น (8)

2.5. เลือกสืบค้นจากหัวเรื่องที่ทาง SAGE ได้จัดกลุ่มไว้ให้ (9)

2.6. เมื่อระบุการสืบค้นเรียบร้อยแล้ว ให้คลิกคำว่า **Search** ด้านล่าง (10) หรือคลิกที่รูป ที่ปรากฏที่มุมล่างขวามือของจอ (11)

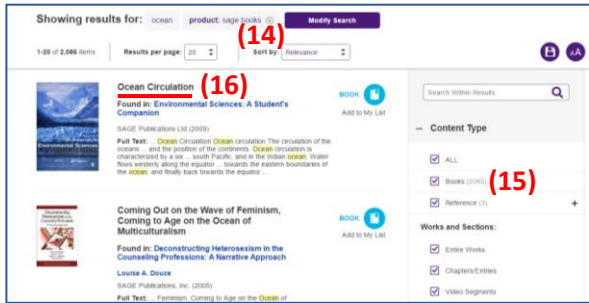
3. สืบค้นผ่าน Browse

3.1. คลิกคำว่า **Browse** (12)

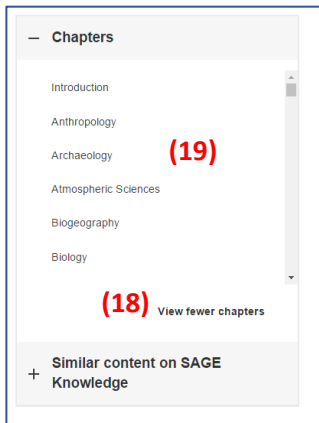
3.2. คลิกชื่อกลุ่มของหัวเรื่องที่ต้องการสืบค้น (13)

ผลการสืบค้น

1. จัดเรียงผลการสืบค้นโดยคลิกที่ **Sort by** (14)



2. เลือกแสดงผลข้อมูลโดยจำกัดการสืบค้นเพิ่มเติม (15)
3. เข้าสู่เนื้อหาโดยการคลิกที่ชื่อเรื่อง (16)
4. คลิก **Download PDF** (17) เพื่อดาวน์โหลดเอกสารฉบับเต็ม
5. อ่านบทความอื่นๆ จากหนังสือเล่มเดียวกัน โดยคลิกที่ **View all chapters** (18) ซึ่งรายชื่อบทต่างๆ จะแสดงในส่วนที่ (19)

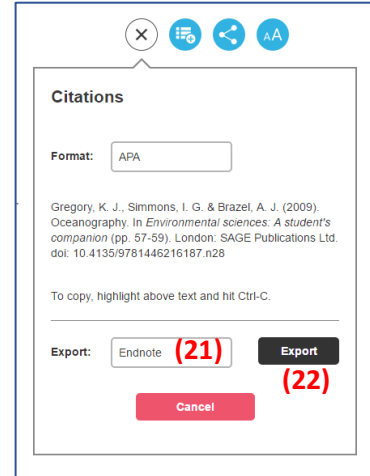


การบันทึกรายการบรรณานุกรม

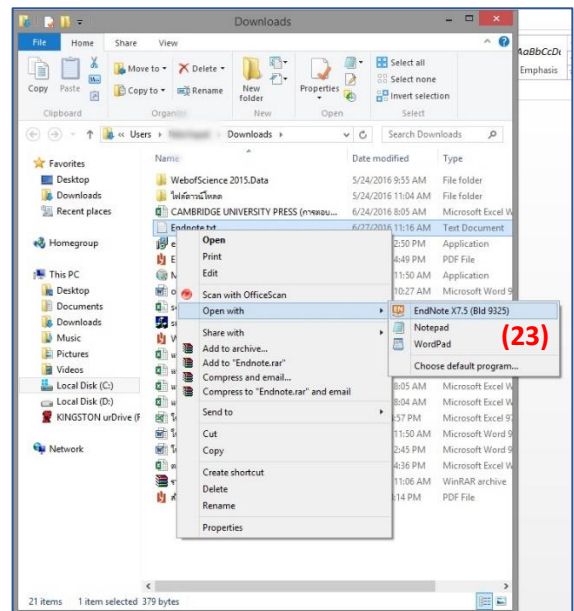
1. คลิกที่สัญลักษณ์ **Citations** (20)



2. เลือก **EndNote** ในช่อง **Export** (21)

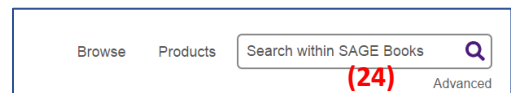


3. คลิก **Export** (22) จะได้ไฟล์ **Endnote.txt**
4. คลิกขวาที่ไฟล์ที่ได้จากการ **Export** เลือก **Open with** และคลิกที่โปรแกรม **EndNote** (23) รายการบรรณานุกรมจะนำเข้าสู่โปรแกรม **Endnote** อัตโนมัติ



การสิ้นสุดการใช้งาน

1. หากต้องการสืบค้นรายการอื่น สามารถพิมพ์คำค้นที่ช่อง **Basic Search** (24) ได้เลย



2. ปิดหน้าต่างเว็บไซต์ของฐานข้อมูล ถือเป็น การสิ้นสุดการใช้งาน