



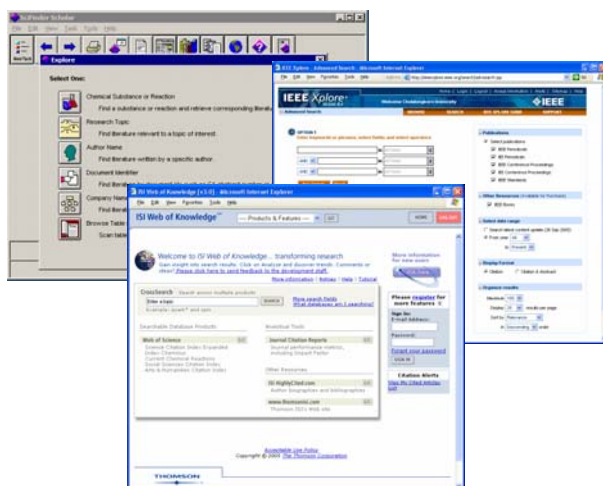
คำชี้แจง

การให้บริการสืบค้นสารสนเทศเฉพาะสาขา

เรียน ผู้รับบริการทุกท่าน

การสืบค้นสารสนเทศเฉพาะสาขา เป็นบริการพิเศษจากสถาบันวิทยบริการ ไม่มีค่าดำเนินการ ให้บริการโดยคณะ “Subject Specialist” ในฝ่ายบริการช่วยค้นคว้าวิจัยและบริการพิเศษ สำหรับประชาคมจุฬาลงกรณ์มหาวิทยาลัย เฉพาะ อาจารย์ นักวิจัย นักวิชาการ และนักวิทยาศาสตร์ เพื่อสนับสนุน การทำวิจัย การเรียบเรียงตำรา การเขียนบทความ การสร้างสื่อประกอบการเรียนการสอน และการติดตามความก้าวหน้าทางวิชาการ

ดังนั้น หากท่านมีความประสงค์ให้ฝ่ายบริการช่วยค้นคว้าวิจัยฯ ดำเนินการสืบค้นสารสนเทศเฉพาะสาขา ซึ่งเบื้องต้นนี้จะเริ่มด้วยสาขาวิทยาศาสตร์และเทคโนโลยี ทั้งวิทยาศาสตร์กายภาพ (Physical Sciences) วิทยาศาสตร์ชีวภาพ (Biological Sciences) และ วิทยาศาสตร์สุขภาพ (Health Sciences) โปรด download แบบฟอร์ม “บริการสืบค้นสารสนเทศเฉพาะสาขา” (รหัส F-RSS-13) ได้ที่ เว็บไซต์ของสถาบันวิทยบริการ ที่ <http://www.car.chula.ac.th/curef-db/sds.html> จากนั้นส่งแบบฟอร์มที่กรอกข้อมูล พร้อมอีเมลของท่าน ทางอีเมล <rss@car.chula.ac.th> ถึงคณะ “Subject Specialist” ฝ่ายบริการช่วยค้นคว้าวิจัยฯ หรือ ท่านอาจจะกรอกแบบฟอร์ม ณ เคาน์เตอร์ของฝ่ายฯ ชั้น 1 อาคารมหาชิรราชานุสรณ์ ทั้งนี้ ท่านจะได้รับข้อมูลสารสนเทศทางอีเมล ภายใน 5 วันทำการ หรือตามความเหมาะสม



ด้วยความขอบคุณยิ่ง

ฝ่ายบริการช่วยค้นคว้าวิจัยและบริการพิเศษ

อีเมล: rss@car.chula.ac.th

หอสมุดกลาง สถาบันวิทยบริการ

จุฬาลงกรณ์มหาวิทยาลัย

โทรศัพท์ 0-2218-2930

โทรสาร 0-2215-3617, 0-2218-2907