

CU-WB Knowledge Management Project

- ✧ เป็นเว็บไซต์ที่สร้างขึ้น ด้วยความร่วมมือระหว่าง จุฬาลงกรณ์มหาวิทยาลัยและธนาคารโลก ในการให้บริการสารสนเทศผ่านระบบออนไลน์และห้องสมุดดิจิทัล
- ✧ คณาจารย์และนักวิจัยของจุฬาลงกรณ์มหาวิทยาลัย ได้จัดทำเว็บไซต์และแพร่สัญญาณไปบนอินเทอร์เน็ต ให้บริการผ่าน WB-CU Digital Library โดยผู้ใช้งานสามารถเข้าถึงเว็บไซต์ของธนาคารโลกและของหน่วยงานอื่นๆได้ ปัจจุบันศูนย์กลางการดำเนินงานในการศึกษาวิจัยเพื่อจัดทำเว็บไซต์ตั้งอยู่ที่สถาบันวิทยบริการ จุฬาลงกรณ์มหาวิทยาลัย
- ✧ ในระยะแรกเน้นให้บริการทางด้านคลังข้อมูลดิจิทัล (Digital Databanks) เช่น บทวิจารณ์ต่างๆ รายงานการประชุมสัมมนา ผลงานวิจัยอย่างย่อ ทางด้าน เศรษฐศาสตร์มหภาค (macroeconomics) และวิกฤติเศรษฐกิจในประเทศไทย เป็นต้น

ลักษณะเด่นของเว็บไซต์

- ✧ นำเสนอในรูปแบบข้อมูลที่ผ่านการวิเคราะห์แล้ว จากแหล่งข้อมูลต่างๆ
- ✧ แสดงดรwxnนี้ ตัวชี้วัดที่ทันสมัย รวมทั้งข้อมูลทางด้านเศรษฐกิจและสังคม
- ✧ เพิ่มคุณค่าของเนื้อหาสาระโดยเปิดโอกาสให้มีการวิเคราะห์ อภิปราย รวมทั้งแสดงความคิดเห็นอย่างเหมาะสมในรายงาน หรือการวิเคราะห์ที่สำคัญ

สารสนเทศที่นำเสนอในเว็บไซต์

นำเสนอสารสนเทศเป็นภาษาอังกฤษ และเป็นสารสนเทศด้านการเงินและเศรษฐศาสตร์มหภาค

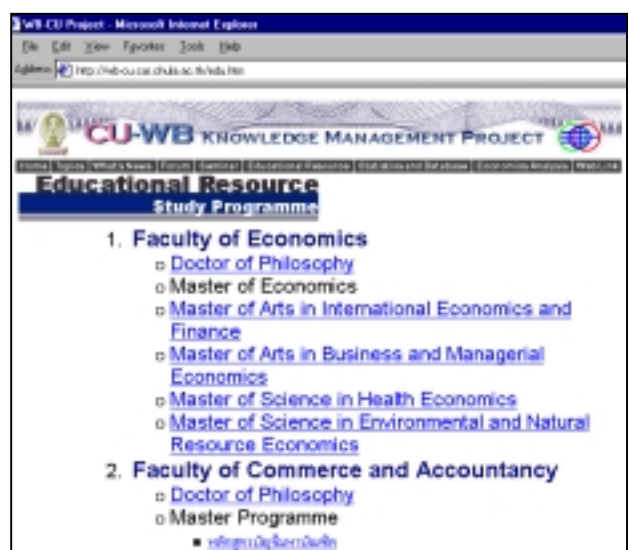
โดยนำเสนอแยกเป็นหัวข้อต่างๆ ดังนี้

- ✧ Topic
 - Corporate Governance
 - Banking and Finance
 - Macroeconomics



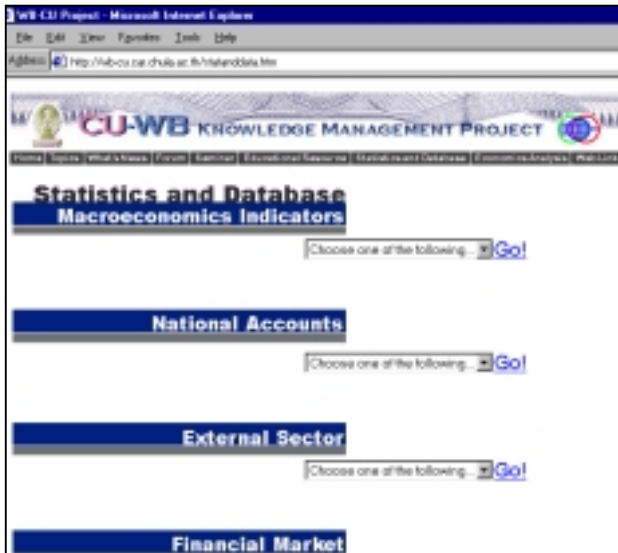
✧ Educational Resources

- Study Programme
- Course Structure
- Student Research
- An Used Examination Papers
- Course Outline



✧ Statistics and Database

- Macroeconomics Indicators
- National Accounts
- External Sector
- Financial Market
- Publication Resources



- Special Events
- Incoming Issues
- Economics Data



✧ Web Links

- Thai Organization
- Financial Institutes
- International Organization

✧ Economics Analysis

- Economics Report
- Economics Update
- Economics Data



การเข้าใช้เว็บไซต์

สืบค้นออนไลน์ผ่านเว็บเบราว์เซอร์ เช่น Netscape หรือ Internet Explorer ที่ <http://wb-cu.car.chula.ac.th>

✧ What's News

- Forum
- Seminar

จัดทำโดย กุลจิตา บุญชิต
สถาบันวิทยบริการ จุฬาลงกรณ์มหาวิทยาลัย
(ฉบับพิมพ์ครั้งที่ 1) มีนาคม 2543