



เว็บไซต์ <http://www.car.chula.ac.th/>

อีเมล webmaster@car.chula.ac.th

โทรศัพท์ 02-218-2903, 02-218-2905, 02-218-2929

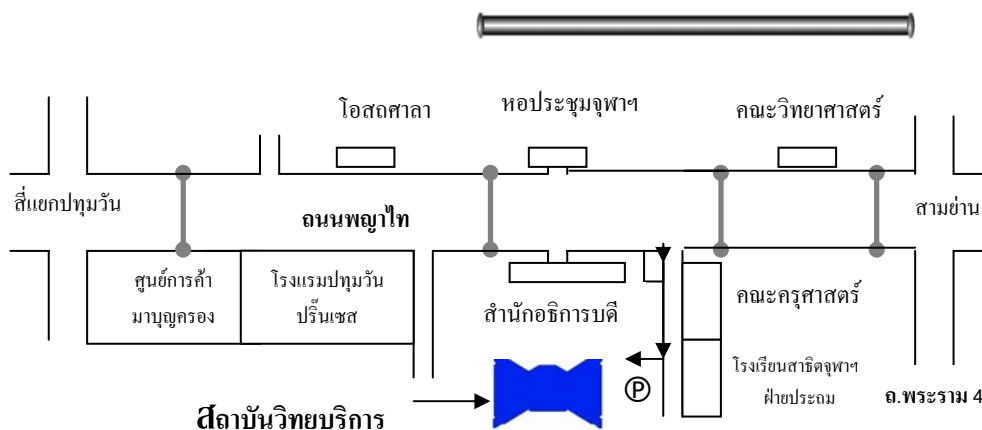
โทรสาร 02-218-2907, 02-215-3617

ที่อยู่ อาคารมหาธีรราชานุสรณ์
สถาบันวิทยบริการ จุฬาลงกรณ์มหาวิทยาลัย
ถนนพญาไท เขตปทุมวัน กรุงเทพฯ 10330

เวลาทำการ จันทร์-ศุกร์ 8.00-21.00 น.
เสาร์ 9.00-16.00 น.

[1 เดือนระหว่างการสอบประจำปี, จันทร์ - อาทิตย์ 7.00 - 24.00 น.]

เส้นทางสู่สถาบันวิทยบริการ

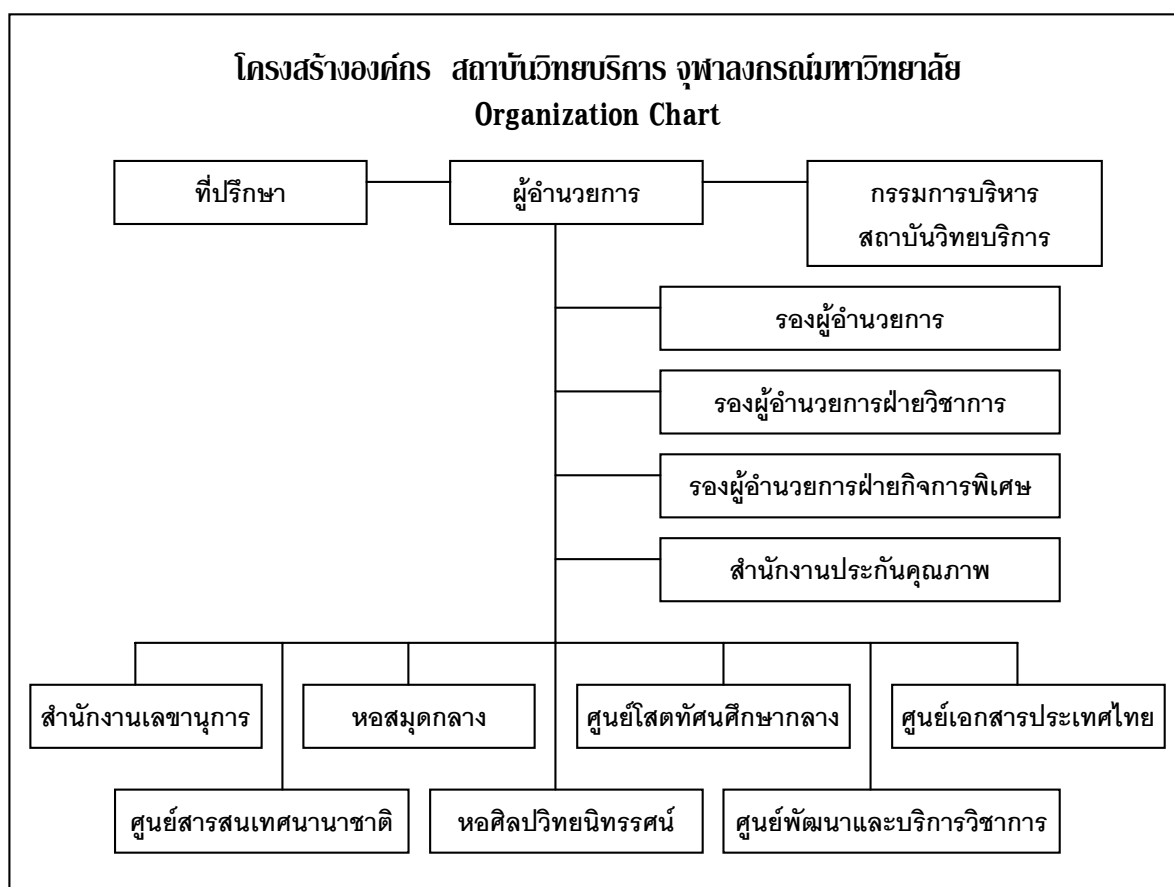


สถาบันวิทยบริการ จุฬาลงกรณ์มหาวิทยาลัย ก่อตั้งขึ้นตามพระราชกฤษฎีกา



เมื่อวันที่ 31 พฤษภาคม พ.ศ. 2521 โดยการรวม 3 หน่วยงานบริการของมหาวิทยาลัย เข้าด้วยกัน คือ หอสมุดกลาง ศูนย์โสตทัศนศึกษากลาง และศูนย์เอกสารประเทศไทย และเริ่มเปิดให้บริการใน **อาคารมหาธีรราชานุสรณ์** ตั้งแต่วันที่ 14 มิถุนายน 2525

จุดมุ่งหมายหลัก ของสถาบันวิทยบริการคือ เป็นชุมทรัพย์ทางปัญญาที่เพียบพร้อมสมบูรณ์ด้วยทรัพยากรสารสนเทศทุกประเภท ที่สามารถสนองความต้องการด้านการเรียนการสอน การค้นคว้าวิจัย และความใฝ่รู้ของประชาคมมหาวิทยาลัยและสังคม อันจะนำไปสู่ความเป็นเลิศทางวิชาการระดับนานาชาติ



บริการสารสนเทศ ของสถาบันวิทยบริการ

ชั้น 1

1. บริการตอบคำถามและช่วยการค้นคว้า
2. บริการสืบค้นสารสนเทศ
3. บริการยืมคืนทรัพยากรสารสนเทศ
4. บริการหนังสืออ้างอิง
5. บริการช่วยค้นหาสิ่งพิมพ์/ทรัพยากรเร่งด่วน
6. บริการรวบรวมบรรณานุกรม
7. บริการสำเนาเอกสารจากต่างประเทศ
8. บริการยืมระหว่างห้องสมุด
9. บริการหนังสือจองและวิทยานิพนธ์
10. บริการจอง/สำรองหนังสือ
11. บริการสอนวิธีควบคุมบรรณานุกรม/ให้คำปรึกษาวิจัย
12. บริการ **Wireless LAN Card**



ชั้น 2

1. บริการวารสารปัจจุบัน
2. บริการวารสารล่วงหน้า
3. บริการหนังสือพิมพ์และจุลสาร
4. บริการอินเทอร์เน็ต

ชั้น 3

1. บริการผลิตสื่อการศึกษา
2. บริการโสตทัศนวัสดุและโสตทัศนอุปกรณ์

ชั้น 4

1. บริการหนังสือทั่วไปสาขาวิทยาศาสตร์และเทคโนโลยี
2. บริการหนังสือทั่วไปสาขามนุษยศาสตร์และวรรณกรรม



ชั้น 5

1. บริการหนังสือทั่วไปสาขาสังคมศาสตร์
2. ศูนย์สารสนเทศนานาชาติ

ชั้น 6

1. บริการหนังสือหายาก/ต้นฉบับตัวเขียน
2. บริการสิ่งพิมพ์จุฬาฯ
3. บริการสิ่งพิมพ์รัฐบาลและสิ่งพิมพ์ประเทศไทย
4. ศูนย์เอกสารประเทศไทย

ชั้น 7 ห้องประชุม

นโยบายคุณภาพของสถาบันวิทยบริการ

สถาบันวิทยบริการ มีความมุ่งมั่นที่จะบุกเบิก แสวงหา สรรสร้าง บริการและเผยแพร่ ความรู้ทั้งในด้านวิชาการ และวิจัย ด้วยการ

พัฒนาระบบบริหารและบริการ เพื่อมุ่งให้เกิดความพึงพอใจแก่ ผู้รับบริการทุกระดับ

โดยมีเกณฑ์ที่ชัดเจน โปร่งใส และมีพัฒนาการเพื่อให้ได้คุณภาพตามมาตรฐานสากล

ระเบียบการยืมและค่าปรับ				
ชนิดของสิ่งพิมพ์	ประเภทผู้ยืม	จำนวนที่ให้ยืม	ระยะเวลา	ค่าปรับ
หนังสือทั่วไป	อาจารย์	20 เล่ม	30 วัน	3 บาท/วัน
สิ่งพิมพ์เกี่ยวกับประเทศไทย สิ่งพิมพ์รัฐบาล สิ่งพิมพ์จุฬาฯ (ให้เฉพาะฉบับที่ 2 ขึ้นไป)	บุคลากรอื่น ๆ	10 เล่ม	30 วัน	
	นิสิตปริญญาเอก	15 เล่ม	14 วัน	
	นิสิตปริญญาโท	10 เล่ม	14 วัน	
	นิสิตปริญญาตรี	7 เล่ม	14 วัน	
	สมาชิกประเภท ก	5 เล่ม	14 วัน	
หนังสือจอง	ทุกประเภท	2 เล่ม	7 วัน	30 บาท/วัน
วิทยานิพนธ์	ทุกประเภท	1 เล่ม	3 วัน	

ติดต่อสอบถามเพิ่มเติม : งานบริการตอบคำถามและช่วยการค้นคว้า ฝ่ายบริการผู้อ่าน

สถาบันวิทยบริการ จุฬาลงกรณ์มหาวิทยาลัย โทร. 0-2218-2929

E-mail : samorn.k@car.chula.ac.th หรือ rabiab.s@car.chula.ac.th

ฉบับพิมพ์ครั้งที่ 2 : พฤศจิกายน 2547