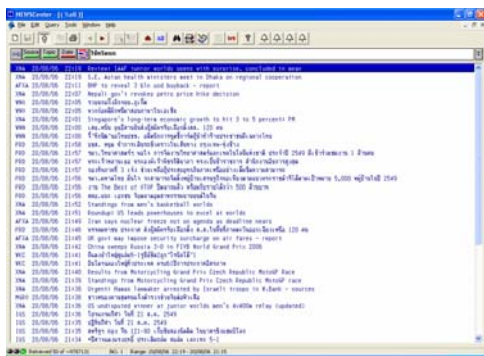


ทำนองใช้ฐานข้อมูลออนไลน์ภาษาไทยแล้วหรือยัง

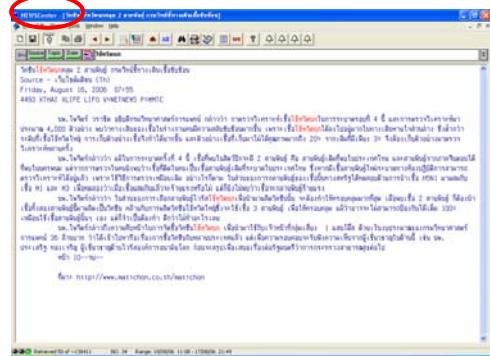
ในโลกของสารสนเทศปัจจุบันมีฐานข้อมูลที่น่าสนใจจำนวนมาก ซึ่งให้บริการข้อมูล/ขอบเขตเนื้อหาที่แตกต่างกันไป โดยอาศัยเทคโนโลยีที่ทันสมัย ฐานข้อมูลเหล่านี้มีทั้งประเภทเอกสารฉบับเต็ม และมีเพียงข้อมูลทางบรรณานุกรม/สาระสังเขป ส่วนใหญ่แล้วเป็นฐานข้อมูลที่จัดทำในต่างประเทศและเป็นภาษาอังกฤษ เพื่อการบอกรับ/ใช้งานแบบออนไลน์จากต่างประเทศ ฐานข้อมูลที่จัดทำโดยคนไทยและเป็นภาษาไทยมีจำนวนไม่มากนัก แหล่งหนึ่งที่มีการเชื่อมโยงไปยังฐานข้อมูลภาษาไทยที่บอกรับในประชาคมจุฬาฯ คือ ที่หน้าเว็บ CU Reference Databases ของสถาบันวิทยบริการ โดยมีวัตถุประสงค์ที่จะให้ประชาคมจุฬาฯ ได้ใช้ประโยชน์ในการติดตามข้อมูลข่าวสารที่อยู่ในความสนใจ ใช้บริการฤตภาคออนไลน์ทดแทนงานบริการแบบเดิมที่ใช้ manual และสนับสนุนการจัดทำฐานข้อมูลในเมืองไทยให้มีการแข่งขันและพัฒนาให้ดียิ่งขึ้น

ฐานข้อมูลออนไลน์ฉบับภาษาไทยที่น่าสนใจและขอแนะนำให้ทดลองใช้ ประกอบด้วย

1. ฐาน NEWSCENTER หรือ NewsCenter บอกรับร่วมโดยสถาบันวิทยบริการ และ คณะพาณิชยศาสตร์และการบัญชี เนื้อหาครอบคลุมข่าวจากแหล่งข้อมูลต่างๆ ทั้งในและต่างประเทศ เช่น หนังสือพิมพ์รายวัน รายสัปดาห์ รายเดือน และจากแหล่งข่าวอื่นๆ เช่น หน่วยงานราชการและรัฐวิสาหกิจ องค์กรต่างๆ ตลาดหลักทรัพย์แห่งประเทศไทย สำนักข่าวต่างๆ ธนาคารแห่งประเทศไทย เป็นต้น สามารถค้นหาข้อมูลได้ทั้งภาษาไทยและภาษาอังกฤษ ตั้งแต่ปีพ.ศ. 2513 ถึงปัจจุบัน

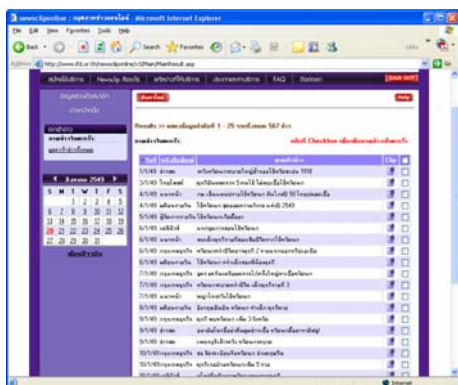


ตัวอย่างรายการผลลัพธ์



ตัวอย่างเอกสารฉบับเต็ม (ข่าว)

2. ฐาน IFD NewsClip Online บอกรับโดยสถาบันวิทยบริการ ประกอบด้วยข้อมูลฤตภาคข่าวจากหนังสือพิมพ์ในประเทศไทยทั้งที่เป็นภาษาไทยและอังกฤษ จำนวน 23 ฉบับ แบ่งออกเป็นหมวดข่าวต่างๆ จำนวน 95 หมวดข่าว ครอบคลุมหลายด้าน ทั้งการเมือง เศรษฐกิจ สังคม วิทยาศาสตร์ ศิลปวัฒนธรรม กฎหมาย การศึกษา กีฬา เป็นต้น สามารถสืบค้นได้ทั้งภาษาไทยและภาษาอังกฤษ ตั้งแต่ปี พ.ศ. 2544 ถึงปัจจุบัน

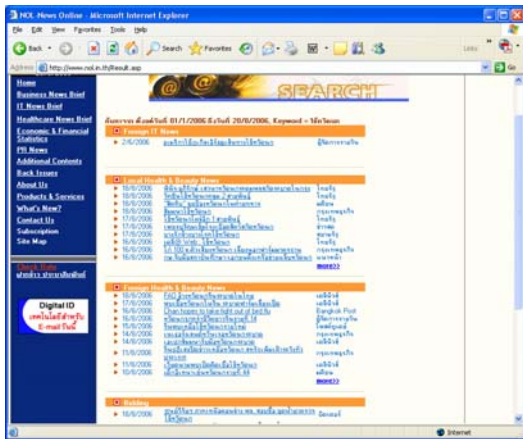


ตัวอย่างรายการผลลัพธ์

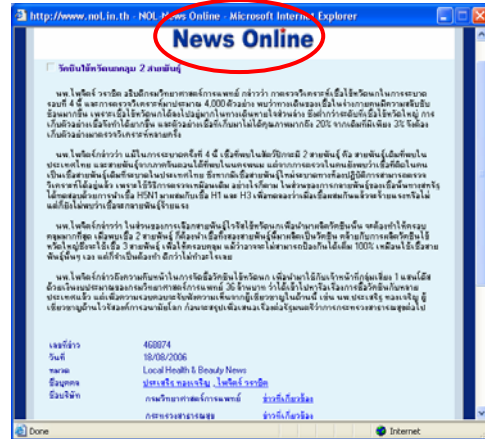


ตัวอย่างเอกสารฉบับเต็ม (ฤตภาคออนไลน์)

3. ฐาน News Online บอกรับโดยสถาบันวิทยบริการ ครอบคลุมข้อมูลข่าวสารและสรุปข่าวย่อจากหนังสือชั้นนำรายวันและรายสัปดาห์ ทั้งฉบับที่เป็นภาษาไทยและภาษาอังกฤษ จำนวน 24 ฉบับ จัดแบ่งออกเป็นหมวดหมู่เพื่อให้ง่ายต่อการค้นหา คือ Business News Brief, IT News Brief และ Health News Brief ค้นข้อมูลได้ตั้งแต่ปีพ.ศ. 2540 ถึงปัจจุบัน สามารถค้นหาข้อมูลได้ทั้งภาษาไทยและภาษาอังกฤษ

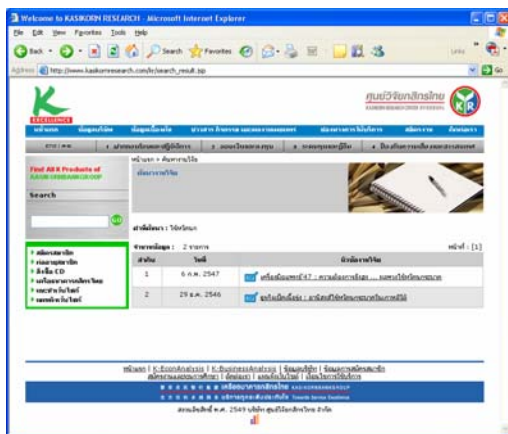


ตัวอย่างรายการผลลัพธ์

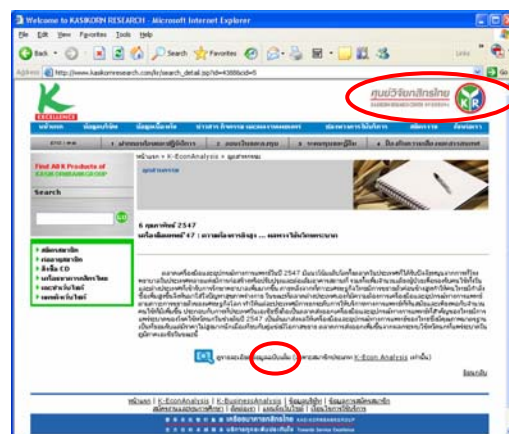


ตัวอย่างเอกสารฉบับเต็ม (ข่าวสาร)

4. ฐานข้อมูลศูนย์วิจัยกสิกรไทย (KASIKORN Research Center) บอกรับโดยสถาบันวิทยบริการ เป็นแหล่งข้อมูลผลงานวิจัยที่ครอบคลุมทางด้านเศรษฐกิจ การเงิน ธุรกิจ การค้า อุตสาหกรรม เกษตรกรรม รวมถึงโพลาทางด้านเศรษฐกิจ การเมือง และ สังคม ที่จัดทำโดยศูนย์วิจัยกสิกรไทย ตั้งแต่ปี พ.ศ. 2544 ถึงปัจจุบัน สามารถสืบค้นได้ทั้งภาษาไทยและภาษาอังกฤษ



ตัวอย่างรายการผลลัพธ์



ตัวอย่างสรุปบทวิเคราะห์และรายละเอียดฉบับเต็ม

สนใจใช้งานฐานข้อมูลภาษาไทยเหล่านี้ สามารถเลือกอ่านคำแนะนำการใช้งานฐานดังกล่าว ได้ที่หน้าเว็บ CU Reference Databases ที่ URL: <http://www.car.chula.ac.th/curef-db> จากทางเลือก Thai ภายใต้หัวข้อ ฐานข้อมูลประเภทเอกสารฉบับเต็ม (Full Text) และ ชุดฐานข้อมูลไทย 'Thai Databases' หากต้องการข้อมูลเพิ่มเติม สามารถสอบถามทางอีเมลได้ที่ curef@car.chula.ac.th หรือโทรศัพท์ 02 218 2930 ฝ่ายบริการช่วยค้นคว้าวิจัย สถาบันวิทยบริการ