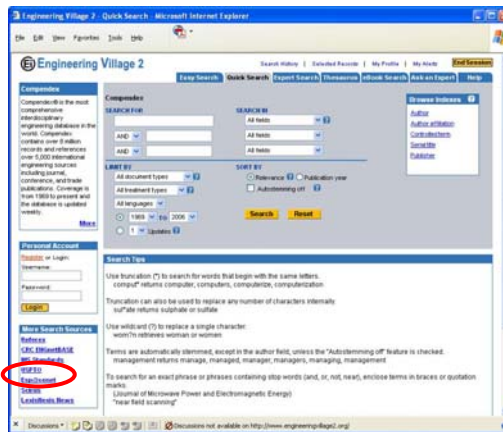


แนะนำแหล่งข้อมูลสิทธิบัตรในฐานะข้อมูลเพื่อการค้นคว้าวิจัย จุฬาฯ

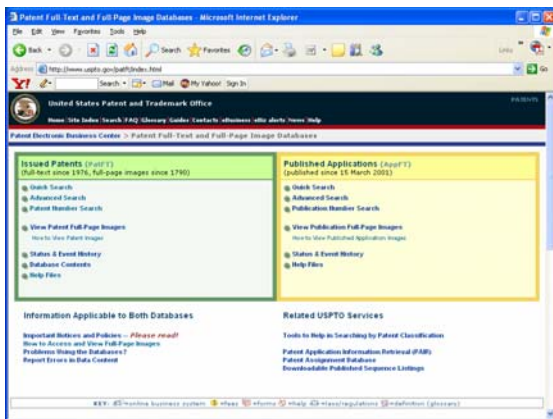
ดังที่ทราบกันดีว่า "สิทธิบัตร" เป็นประเภทหนึ่งของทรัพย์สินทางปัญญา ที่ให้ความคุ้มครองการประดิษฐ์และการออกแบบผลิตภัณฑ์ที่มีลักษณะตามที่กฎหมายกำหนด คือ มีความใหม่ มีขั้นการประดิษฐ์ที่สูงขึ้น และสามารถประยุกต์ใช้ได้ในทางอุตสาหกรรม (พรบ. สิทธิบัตร พ.ศ. 2522) ดังนั้น ข้อมูลในเอกสารสิทธิบัตร จึงเป็นข้อมูลทางเทคโนโลยีที่ใหม่ และไม่พบในเอกสารสิ่งพิมพ์อื่นๆ การศึกษาข้อมูลในเอกสารสิทธิบัตรทำให้ทราบถึงพัฒนาการรวมถึงแนวโน้มของเทคโนโลยีในเรื่องหนึ่งๆ ในขณะนั้นได้ หากสามารถนำเทคโนโลยีเหล่านั้นมาต่อยอดออกไปได้ ย่อมจะได้สิ่งที่เป็นประโยชน์ใหม่ๆ เกิดขึ้น และในบางกรณีอาจพบแนวทางการแก้ปัญหาทางเทคนิคที่กำลังประสบอยู่ (หากมีใครเคยทำมาแล้ว) จะทำให้ลดระยะเวลาและค่าใช้จ่ายลงเมื่อเทียบกับการคิดค้นหาวิธีด้วยตนเองโดยที่ต้องเริ่มต้นใหม่ นอกจากนี้จะให้ข้อมูลทางเทคโนโลยีแล้ว เอกสารสิทธิบัตรยังบอกถึงความคุ้มครองเทคโนโลยีที่มีอยู่ในเอกสารสิทธิบัตรนั้น ที่จะต้องระมัดระวังไม่ไปละเมิด

แหล่งที่สามารถค้นหาข้อมูลสิทธิบัตรได้ มีอยู่หลายแหล่ง ทางเลือกหนึ่งที่สะดวกสำหรับประชาคมจุฬาฯ คือ ที่หน้าเว็บ CU Reference Databases ของสถาบันวิทยบริการ ที่ URL: <http://www.car.chula.ac.th/curef-db/slist.html#science> มีฐานข้อมูลที่สามารถค้นหาข้อมูลสิทธิบัตรได้ ดังนี้

Engineering Village 2



มีทางเลือกสำหรับค้นหาข้อมูลสิทธิบัตรของสหรัฐอเมริกา ซึ่งอยู่ในฐานข้อมูล USPTO และสิทธิบัตรยุโรปในฐานะ Esp@cenet ตามลำดับ



USPTO (สิทธิบัตรสหรัฐ)

Esp@cenet (สิทธิบัตรยุโรป)

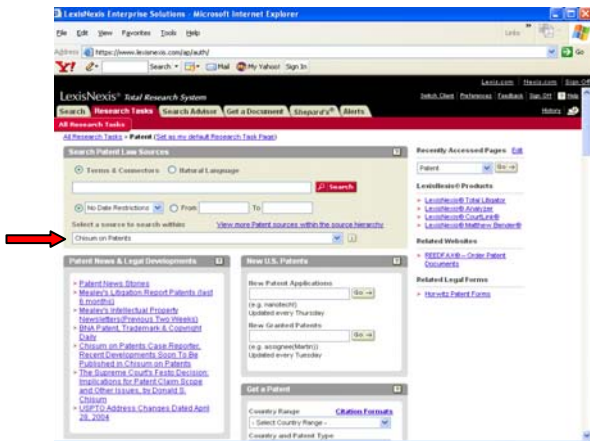
สามารถเลือกรฐาน Patent Full-Text and Full-Page Image Databases จากหน้าเว็บ CU Reference Databases ได้เช่นกัน

นอกจากที่ฐานข้อมูลชุด Engineering Village 2 แล้ว ที่หน้าเว็บ CU Reference Databases ยังเพิ่มเติมการเชื่อมโยงเพื่อค้นหาข้อมูลสิทธิบัตรญี่ปุ่น คือ Patent Abstracts of Japan (PAJ)

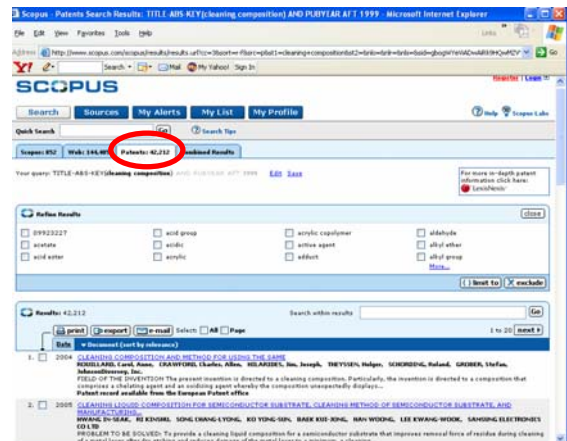


PAJ (สิทธิบัตรญี่ปุ่น)

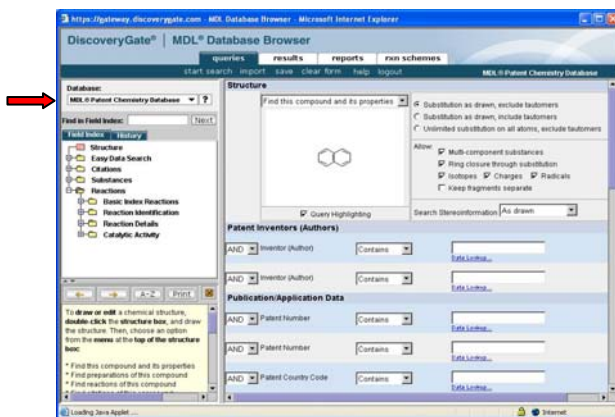
ทั้งนี้ นอกเหนือจากฐานที่เกี่ยวข้องกับสิทธิบัตรโดยตรงแล้ว ยังมีฐานข้อมูลอื่นๆ ที่สามารถค้นหาข้อมูลสิทธิบัตรได้เช่นกัน ได้แก่



Lexis.com (มีทางเลือกสำหรับใช้สืบค้นสิทธิบัตร จากหลายๆ ฐาน)



Scopus * (มีข้อมูลสิทธิบัตรจำนวนหนึ่งเชื่อมโยง จากหลายๆ ฐาน)



DiscoveryGate * (มีข้อมูลสิทธิบัตร จำนวนหนึ่งทางด้านเคมี ในทางเลือก MDL® Patent Chemistry Database)

นอกจากจะมีการเชื่อมโยงที่จะเข้าถึงข้อมูลสิทธิบัตรแล้ว ฝ่ายบริการช่วยค้นคว้าวิจัย สถาบันวิทยบริการ ยังได้จัดทำเอกสารอิเล็กทรอนิกส์ที่หน้าเว็บ CU Reference Databases เพื่อใช้เป็นแนวทางเบื้องต้นในการค้นหาข้อมูลสิทธิบัตร ซึ่งขณะนี้ได้จัดทำไว้แล้ว 3 ฐาน คือ สิทธิบัตรสหรัฐ สิทธิบัตรยุโรป และ สิทธิบัตรญี่ปุ่น หากประชาคมจุฬาฯ หรือบุคคลทั่วไปสนใจ สามารถเข้าดู สัมผัส หรือ download เอกสารดังกล่าวได้ที่เว็บไซต์ของสถาบันวิทยบริการ ที่ URL: http://www.car.chula.ac.th/gotoweb/guides_full.html สนใจสอบถามเพิ่มเติมได้ที่ rss@car.chula.ac.th ฝ่ายบริการช่วยค้นคว้าวิจัย (Research Support Services Department)

หมายเหตุ * เป็นฐานข้อมูล trials ที่สถาบันวิทยบริการได้รับสิทธิ์ให้บริหารจัดการในการทดลองใช้ในประชาคมจุฬาฯ