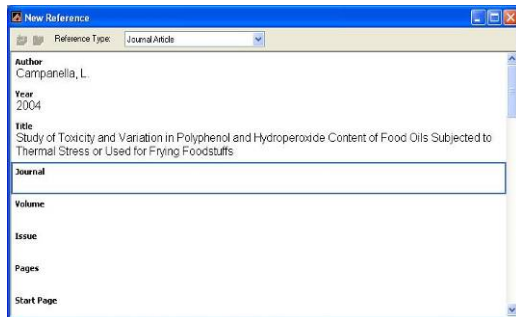


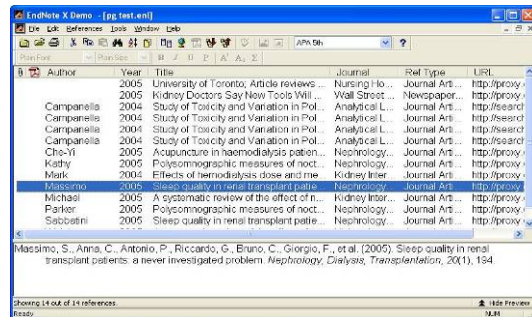
ท่านเคยเข้าอบรมหรือลองใช้ EndNote X และ EndNote Web หรือยัง

ฝ่ายบริการช่วยค้นคว้าวิจัย หอสมุดกลาง สถาบันวิทยบริการ จุฬาฯ มีภารกิจในการจัดอบรม/สาธิต/แนะนำ การใช้งานฐานข้อมูล/ทางเลือก/โปรแกรมที่เกี่ยวข้องกับ CU Reference Databases <www.car.chula.ac.th/curef-db> คำนี้ถึงความสะดวกของประชาคมจุฬาฯ ในการจัดทำผลงานทางวิชาการ ซึ่งสิ่งหนึ่งที่พบ คือ การจัดทำรายการเอกสารอ้างอิง/บรรณานุกรมของผลงาน ที่ต้องใช้เวลาและความละเอียดรอบคอบ สถาบันวิทยบริการจึงได้ขอรับโปรแกรม EndNote X (เวอร์ชัน 10) เพื่ออำนวยความสะดวกในเรื่องดังกล่าว อาทิ การเพิ่มข้อมูลเอกสารอ้างอิง/บรรณานุกรมด้วยตนเอง การถ่ายโอน (Export) ข้อมูลจากฐานข้อมูลที่สามารถส่งข้อมูลมายังโปรแกรม EndNote X ได้โดยตรง หรือ การนำเข้า (Import) ข้อมูลที่จัดเก็บไว้ในรูปแบบที่กำหนดเข้าสู่โปรแกรม EndNote X เพื่อให้โปรแกรมช่วยจัดรูปแบบที่ต้องการให้ รวมถึงการนำข้อมูลที่จัดเก็บด้วยโปรแกรม EndNote X มาใช้งานร่วมกับโปรแกรม Microsoft Word ในการจัดทำเอกสาร

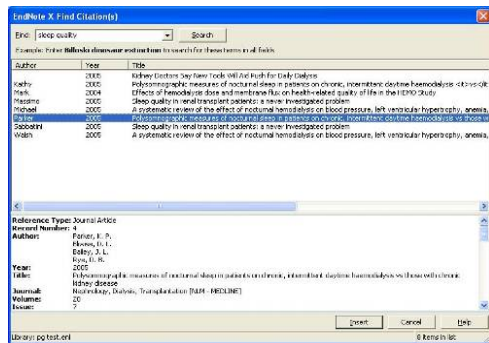
ตัวอย่างหน้าจอการใช้งาน EndNote X



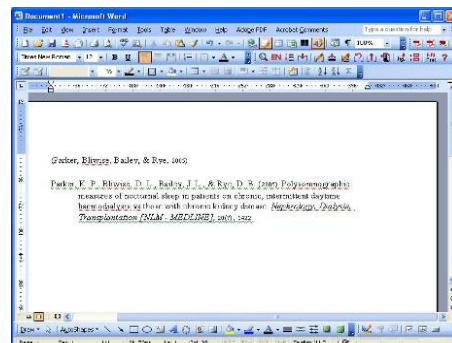
ตัวอย่าง หน้าจอการเพิ่มข้อมูลใหม่ด้วยตนเอง



ตัวอย่าง ข้อมูลที่จัดเก็บด้วย EndNote X



ตัวอย่าง การเลือกรายการที่จะนำไปใช้ในไมโครซอฟต์เวิร์ด

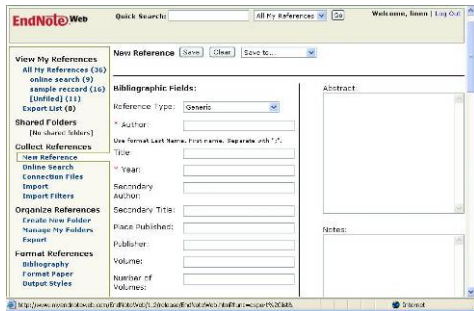


ตัวอย่าง ข้อมูลบรรณานุกรมที่นำมาใช้ในไมโครซอฟต์เวิร์ด

ดังนั้น ฝ่ายบริการช่วยค้นคว้าวิจัย ได้จัดการอบรมการใช้งานโปรแกรม EndNote X ขึ้น เมื่อวันที่ 8 ธันวาคม 2549 (1 รุ่น) เพื่อให้ประชาคมจุฬาฯ สามารถใช้ประโยชน์จากโปรแกรมนี้ โดยสถาบันวิทยบริการได้กำหนดให้ใช้งานที่ **คอมพิวเตอร์บริการสืบค้นสารสนเทศ ชั้น 1** ฝ่ายบริการผู้อ่าน (โทร. 0-2218-2929)

ต่อมา ในวันที่ 12 ธันวาคม 2549 บริษัท The Thomson Corporation ผู้ให้บริการฐานข้อมูล ISI Web of Science ได้เปิดให้บริการโปรแกรม EndNote Web ซึ่งเป็นอีกทางเลือกหนึ่งในการใช้งานโปรแกรม EndNote ผ่านทางเว็บ โดยผู้ใช้ที่อยู่ในประชาคมจุฬาฯ สามารถใช้งานได้โดยไม่เสียค่าใช้จ่าย ซึ่งการใช้งานโปรแกรม EndNote Web จะทำงานได้คล้ายกันกับการใช้งานโปรแกรม EndNote X เพียงแต่วิธีการที่ต่างกันเล็กน้อย

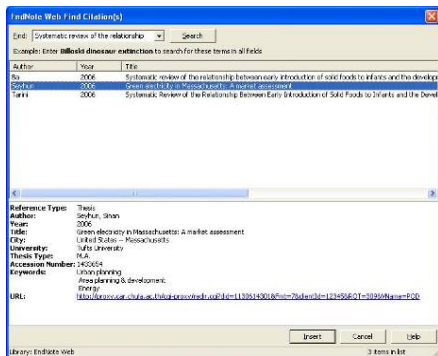
ตัวอย่าง หน้าจอการใช้งาน EndNote Web



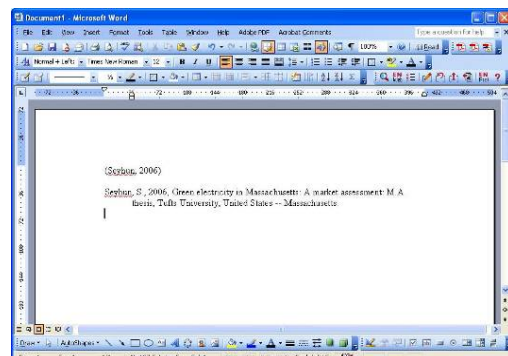
ตัวอย่าง หน้าจอการเพิ่มข้อมูลใหม่ด้วยตนเอง



ตัวอย่าง ข้อมูลที่จัดเก็บด้วย EndNote Web



ตัวอย่าง การเลือกรายการที่จะนำไปใช้ในไมโครซอฟท์เวิร์ด



ตัวอย่าง ข้อมูลบรรณานุกรมที่นำมาใช้กับไมโครซอฟท์เวิร์ด

ทั้งนี้ ฝ่ายบริการช่วยค้นคว้าวิจัย ได้จัดการอบรม เรื่อง การใช้งานโปรแกรม EndNote X และ EndNote Web เมื่อวันที่ 16 มกราคม 2550 (2 รุ่น) เพื่อเผยแพร่วิธีการใช้งานให้แพร่หลายทั่วถึงมากขึ้น ซึ่งการจัดอบรมทั้ง 3 รุ่นที่ผ่านมานั้น มีจำนวนผู้เข้ารับการอบรมเกินเป้าหมาย แต่ก็ยังมีผู้สนใจอีกมากที่ไม่สามารถเข้าอบรมได้ ฝ่ายฯ จึงขอเชิญชวนผู้สนใจในประชาคมจุฬาฯ เข้าอบรมการใช้งานโปรแกรม EndNote Web และ EndNote X ในวันที่ 27 ก.พ. 3 เม.ย. และ 6 ก.ค. 2550 เวลา 9.00-12.00 น. (3 รุ่น) หรืออาจเสนอแนะวันที่สะดวก ในการจัดอบรมภายในหน่วยงานของท่าน โดยติดต่อนัดหมายล่วงหน้า 10 วันทำการ ทั้งนี้ ฝ่ายฯ ได้จัดทำเอกสารคำแนะนำการใช้งานฉบับย่อภาษาไทยเผยแพร่ที่หน้าเว็บ CU Reference Databases แล้วที่ <http://www.car.chula.ac.th/gotoweb/isiex50.pdf> และ <http://www.car.chula.ac.th/gotoweb/isiew50.pdf> รวมถึงการดูเอกสารประกอบการอบรมที่ผ่านมาได้ที่ <http://www.car.chula.ac.th/gotoweb/endnotex49new.pdf> และ <http://www.car.chula.ac.th/gotoweb/endnoteweb50.pdf> หากมีข้อสงสัย สอบถามได้ที่ ฝ่ายบริการช่วยค้นคว้าวิจัย หอสมุดกลาง สถาบันวิทยบริการ อีเมล: rss@car.chula.ac.th หรือ โทร. 0-2218-2930